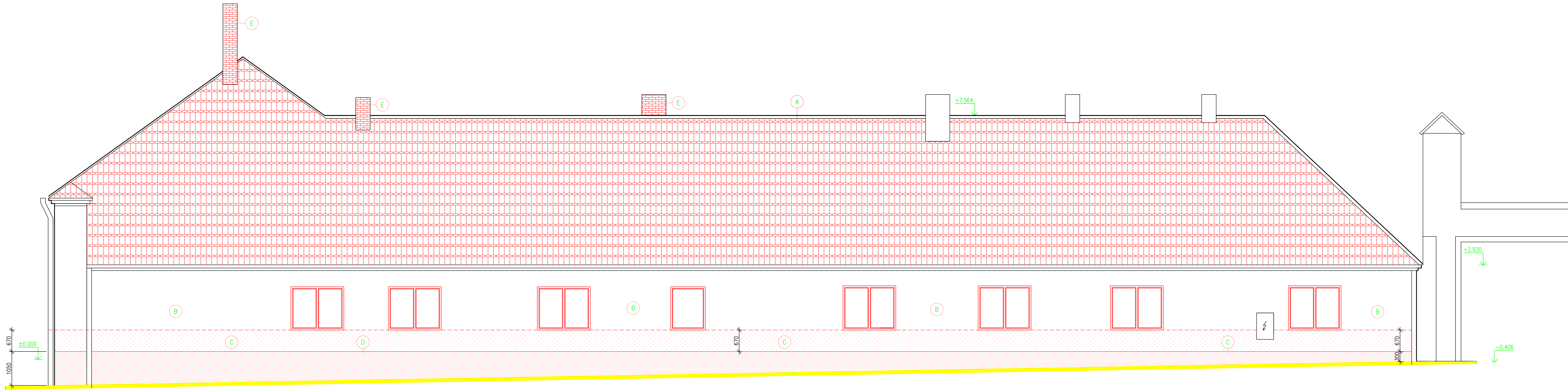


POHLED SEVERNÍ



LEGENDA:

A STŘECHA:
NOVÁ PÁLENÁ TAŠKOVÁ KRYTINA (BOBROVKA) CHLOVĚ ČERVENÁ S KORUNOVÝM KRYTÍM

B OBVODOVÉ ZDIVO NAD PARAPETY (NAD SANAČNÍ ZONOU):
ODSTRANĚNÍ PŮVODNÍCH OMÍTEK+PROŠKRÁBNUTÍ SPAR DO HLUBKY 20MM
ŠPRIC CEMENTOVÝ 75% PLOCHY
VYROVNÁNÍ NEROVNOSTÍ VÁPENNOU OMÍTKOU TL.20MM
DRUHÁ VRSTVA VÁPENNÁ OMÍTKA JEDNOTNĚ TL.20MM
LEPENÍ IZOLANTU (NAPŘ. 2210, STĚRKA 2231)
TEPELNÁ IZOLACE Z MINERÁLNÍ VLNY TL.160MM
+ VÝZTUŽNÁ TKANINA
PENETRACE (NAPŘ. CEMIX 2612)
OMÍTKA (NAPŘ. CEMIX TETRADEM 2729)

C OBVODOVÉ ZDIVO POD PARAPETY (SANAČNÍ ZONA):
ODSTRANĚNÍ PŮVODNÍCH OMÍTEK+PROŠKRÁBNUTÍ SPAR DO HLUBKY 20MM
SANAČNÍ WTA POSTŘÍK 75% PLOCHY (NAPŘ. CEMIX 2740)
VYROVNÁNÍ NEROVNOSTÍ SANAČNÍ PODKLADNÍ OMÍTKOU 20MM (NAPŘ. CEMIX 2741)
DRUHÁ VRSTVA SANAČNÍ OMÍTKY JEDNOTNĚ TL.20MM (NAPŘ. CEMIX 2742)
LEPENÍ IZOLANTU (NAPŘ. 2210, STĚRKA 2231)
TEPELNÁ IZOLACE Z MINERÁLNÍ VLNY TL.160MM
+ VÝZTUŽNÁ TKANINA
LEPIČI STĚRKA (NAPŘ. CEMIX 2231) + VÝZTUŽNÁ TKANINA
PENETRACE (NAPŘ. CEMIX 2612)
OMÍTKA (NAPŘ. CEMIX TETRADEM 2729)

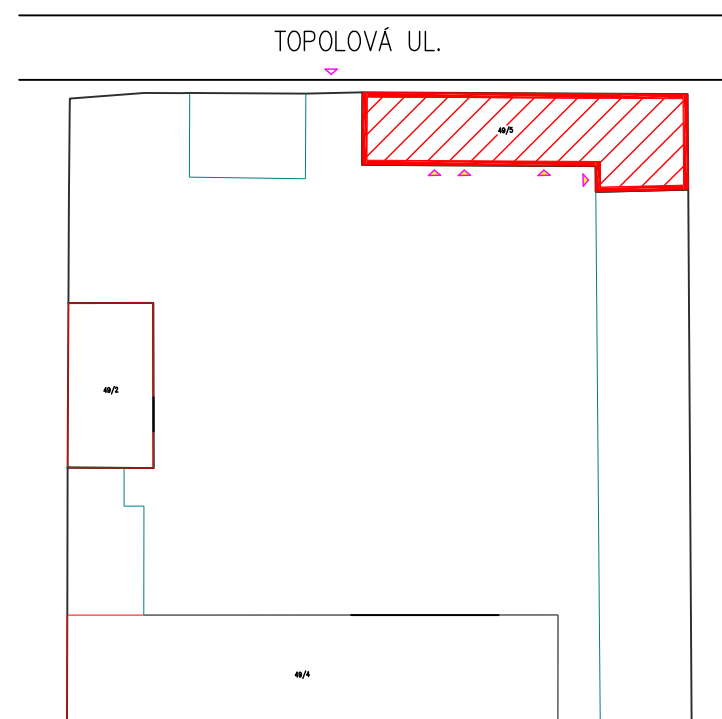
D OBVODOVÉ ZDIVO SOKL (SANAČNÍ ZONA): Výška min. 30cm nad XPS
ODSTRANĚNÍ PŮVODNÍCH OMÍTEK+PROŠKRÁBNUTÍ SPAR DO HLUBKY 20MM
VYROVNÁNÍ NEROVNOSTÍ VÁPENNOU OMÍTKOU TL.20MM (NAPŘ. CEMIX 2030)
SIRANUVZDORNÁ PĚVNÁ HYDROIZOLAČNÍ STĚRKA (NAPŘ. 1911) V JEDNÉ CELESTVÉ Vrstvě
DVOUSLOŽKOVÁ ELASTOMERNÍ CEMENTOVÁ HYDROIZOLACE TŘÍDA CM D1P (NAPŘ. CEMIX 1940)
LEPENÍ IZOLANTU (NAPŘ. CEMIX 2231)
TEPELNÁ IZOLACE Z EXTRUDOVANÉHO POLYSTYRENU TL.160MM
LEPIČI STĚRKA (NAPŘ. CEMIX 2231) + VÝZTUŽNÁ TKANINA
PENETRACE (NAPŘ. CEMIX 2612)
OMÍTKA (NAPŘ. CEMIX TETRADEM 2729) Omítku ukončit 20mm nad terénem

E NOVÁ VÝZDÍVKA KOMINOVÝCH HLAV Z SAMOTOVÝCH CIHEL

POZNÁMKY:

VIDITELNÉ ČÁSTI DŘEVĚNÝCH KONSTRUKCÍ BUDOU HOLOVANÉ A OPATŘENÉ LAZŮROVACÍM NÁTĚREM A VRCHNÍM LAKEM.
NOVÁ OKNA JSOU NAVRŽENA PLASTOVÁ S BÍLÝMI RÁMY.
NOVÉ VCHODVÉ DVEŘE JSOU NAVRŽENY PLASTOVÉ, ČÁSTEČNĚ PROSKLENĚ.
NOVÉ KLEMPÍRSKÉ VÝROBKÝ JSOU NAVRŽENY Z OCELOVÉHO POZINKOVANÉHO PLECHU S TOVÁRNÍ POVrchOVOU ÚPRAVOU.
KOMINOVÉ HLAVY BUDOU ČÁSTEČNĚ NOVĚ VYZDĚNÝ VIZ. VÝKRES STŘECHY.
STŘEŠNÍ RÍMSY BUDOU OBLOŽENY POLYSTYRENEM TL.30MM A OPIŘENY TENKOVŘSTVOU OMÍTKOU S PERLINKOU.
BAREVNÉ ŘEŠENÍ FASÁD BUDE URČENO PŘI REALIZACI STAVBY A JE POČÍTÁNO S PŮVODNÍ BAREVNOSTÍ (OKR).

SCHEMA AREÁLU



VYPRACOVAL :	ZODPOVĚDNÝ PROJEKTANT :	<div>PROJEKČNÍ KANCELÁŘ</div> <div>Petr ČERNÝ</div> <div>SAŽINOVA 763 MILEVSKO 399 01</div>	
ING. PETR ČERNÝ	ING. PETR ČERNÝ		
INVESTOR :	ZEMSKÝ HŘEBČINEC PÍSEK s.p.o U HŘEBČINCE 479, PÍSEK 397 01		
STAVBA :	BYTOVÝ DŮM č.p.1 NOVÝ DVŮR		
OBSAH VÝKRESU : POHLED SEVERNÍ NOVÝ		FORMÁT	16xA4
		DATUM	7/2024
		STUPEŇ	DSP+DPS
		ZAK. ČÍSLO	16/2024
		MĚŘÍTKO	Č.V. 1:100 D.1.1.12